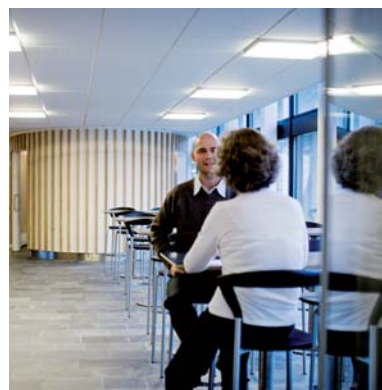


# Udlejning af kontor- og værkstedsfaciliteter i Danmarks største forskerpark

Dr. Neergaards Vej 5C | 2970 Hørsholm | 820 m<sup>2</sup>



Du kan bo et sted,  
hvor ideer bliver til forretning

Som international forskerpark, med rødder i universitetsmiljøet, skaber Scion DTU optimale vækstrammer for højteknologiske virksomheder ved at give adgang til bygningsfaciliteter, services, rådgivning og faglige netværk. I inspirerende omgivelser på 100 ha., og med over 180.000 etage m<sup>2</sup> i Hørsholm og Kgs. Lyngby arbejder vi sammen med foreløbig 178 virksomheder og mere end 3.500 medarbejdere.



## Store lyse kontorer i præmieret byggeri

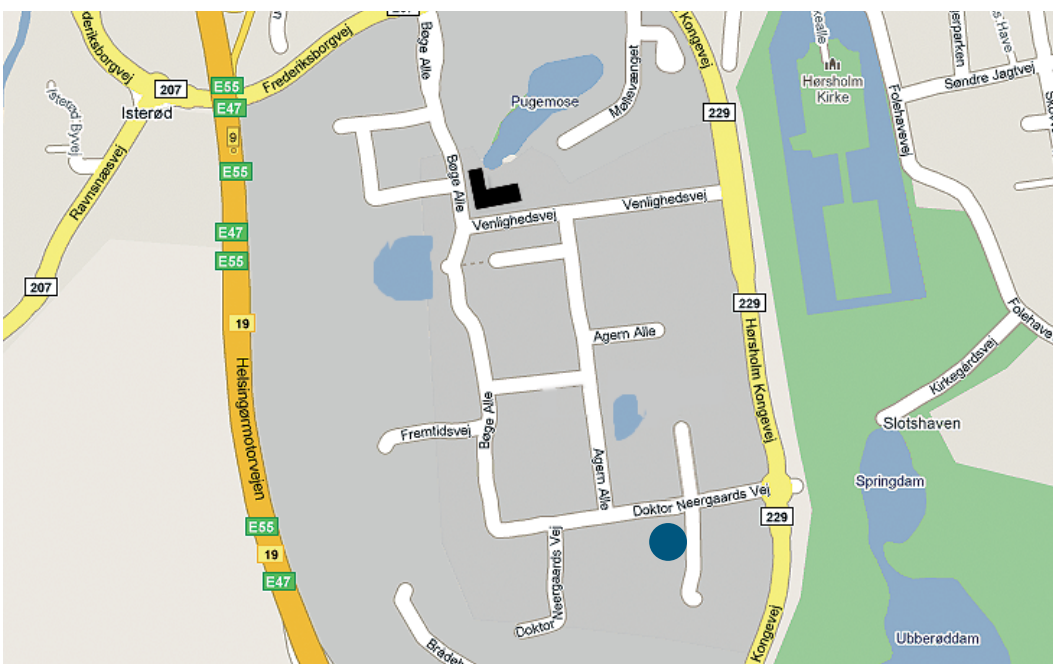


## Beskrivelse af lejemålet

To af forskerparkens eftertragtede pyramider på hver 820 m<sup>2</sup>, bliver ledige til udlejning fra 1. marts 2011. Hver pyramide har en midterkerne med ovenlys fra pyramidens top, og pyramiderne er sammenhængende via en gang med toiletter og bad. I den forreste pyramide er der indrettet møderum i midterkernen, mens den bageste pyramide har åbent værksted/udviklingsrum i midter-

kernen. Derudover er der plads til op til 21 kontorer samt en rummelig kantine. Alt er i stueplan og der er frie p-pladser foran huset. Der er rigelig kabling til IT/mekanik i huset, der egner sig godt til både IT-udvikling og til teknisk udvikling af apparatur - huset kan dog også sagtens anvendes til rent kontorformål. ■

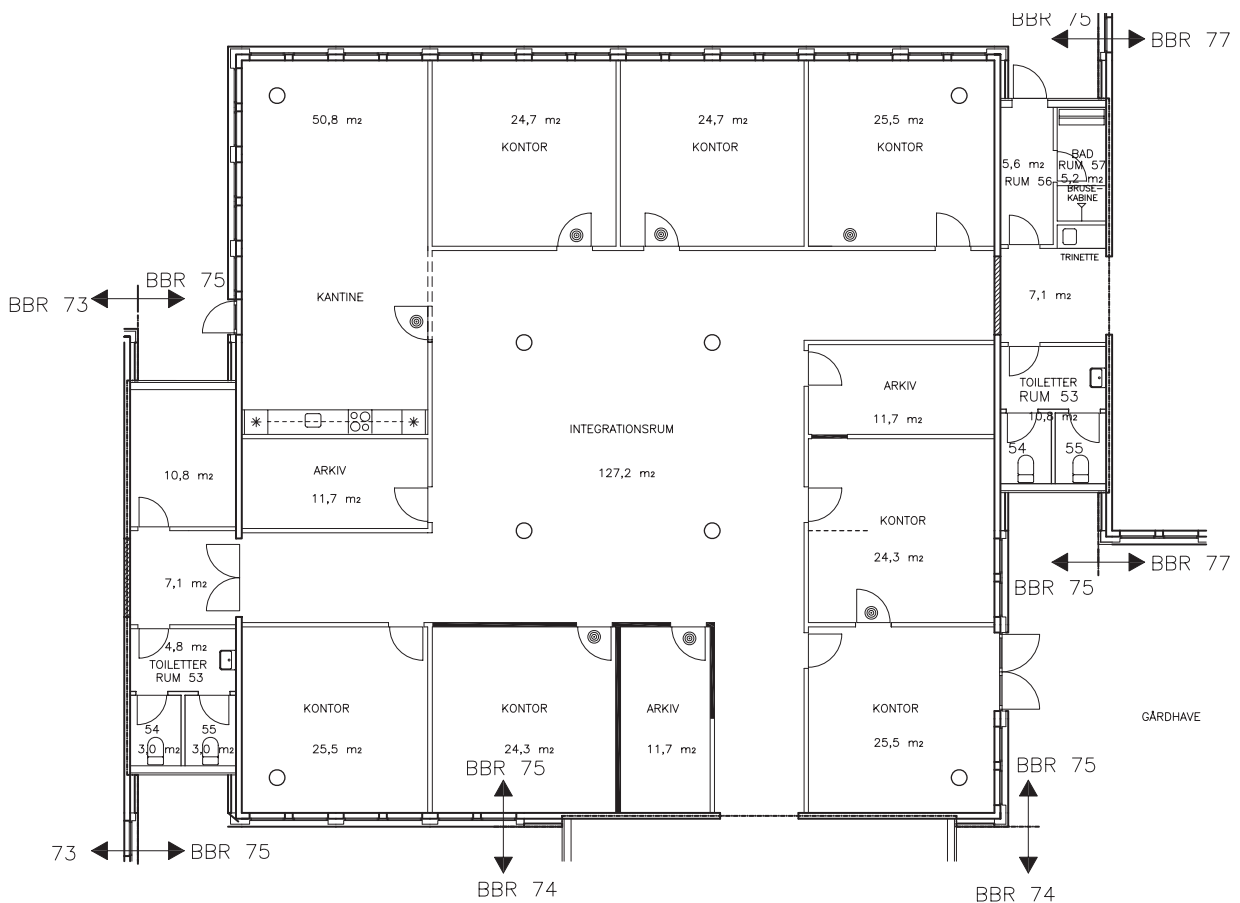
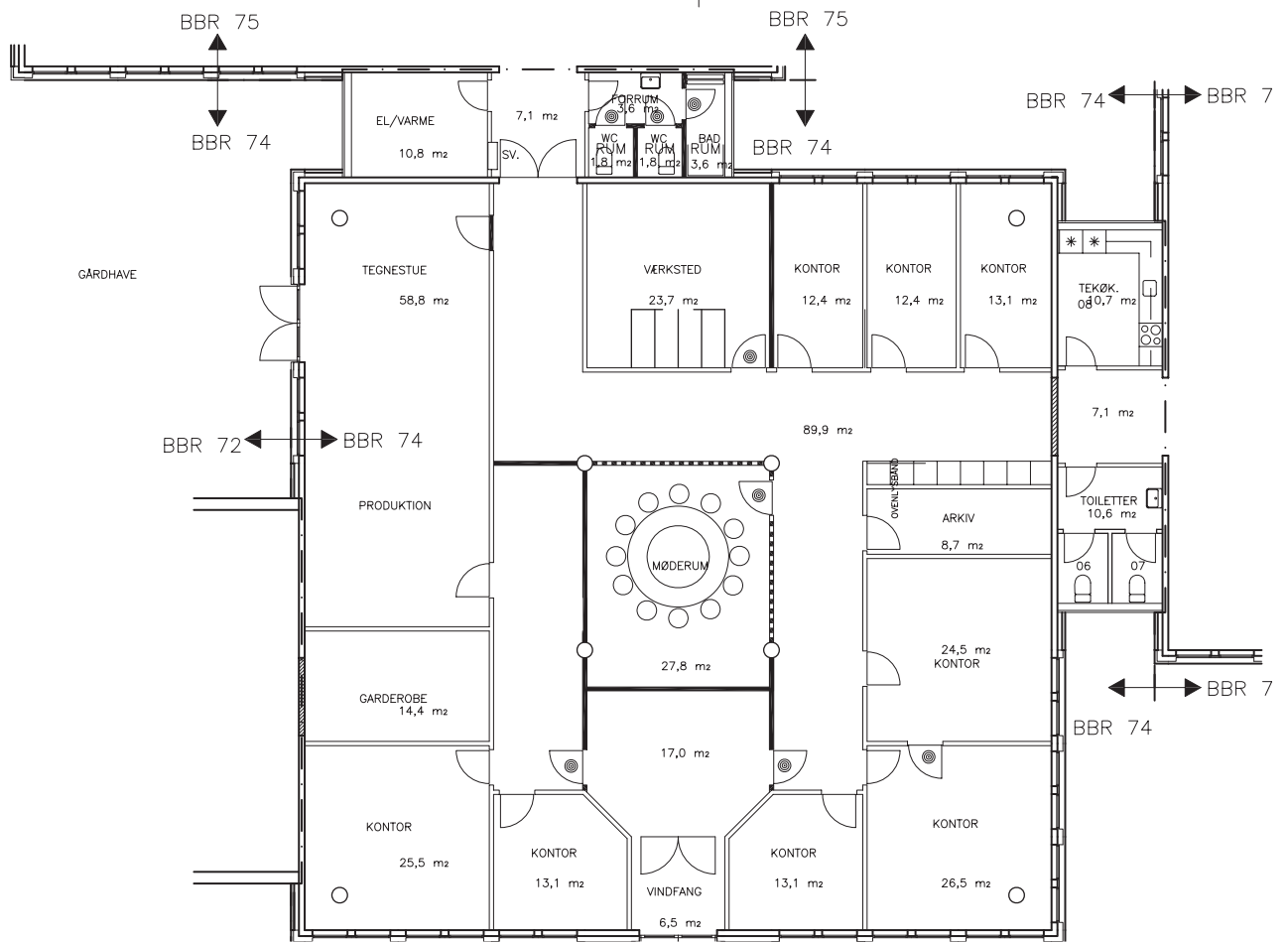
## Beliggenhed



Scion DTU i Hørsholm har varieret arkitektur og ligger i meget naturskønne omgivelser lidt nord for København.

Infrastrukturen er på plads med en placering tæt ved motorvejen og med hurtigbuser til København. Der kører busser gennem forskerparken med stop flere steder. ■

# Plantegning



## Fakta og pris

Lejemål	Dr. Neergaards Vej 5C, 2970 Hørsholm
Anvendelse	Forskning og udvikling eller formidling af resultater heraf, evt. begrænset produktion
Overtagelse	1. september 2011
Kontorer	820 kvm. á 1.050,00 kr. ekskl. moms
Månedlige driftsomkostninger	Efter forbrug
Ejendomsskat	108 kr. pr. kvm. p.a.

## Forskning og udvikling

Scion DTU's bygningsmasse udgør i dag 158.000 m<sup>2</sup> i Hørsholm, 25.000 m<sup>2</sup> i Lyngby samt delt ejerskab af 5.000 m<sup>2</sup> i København - den nye forskerpark COBIS. Forskerparken har siden 1962 specialiseret sig i at opføre og udleje kontor-, laboratorie- og værkstedsfaciliteter til forsknings- og udviklingsvirksomheder inden for:

- Life Science
- IKT (informations- og kommunikationsteknologi)
- Cleantech og miljøteknologi
- Højteknologi generelt
- Service og forretningspartnere, der understøtter forskningsvirksomhedernes vækst. ■

### Søhuset

Alle virksomheder i forskerparken kan tegne medlemskab af Søhuset, der er forskerparkens konference- og aktivitetscenter. Søhuset disponerer over eksklusive mødelokaler, auditorium, restaurant og café og motionscenter. Medlemskabet koster kr. 1.405,- om året pr. fuldtidsmedarbejder. Søhuset danner ramme om modtagelse af både danske og udenlandske gæster til forskerparken, og der afholdes ligeledes mange fagrelaterede arrangementer. ■



Søhuset er samlingsstedet for forskerparkens mange virksomheder

**Søhusets motionscenter** er super moderne og beliggende på hele tre etager. Der er holdundervisning i spinning, aerobic, step, yoga, pilates, boksning, ski-træning, zumba og meget mere. Du booker tid hos en instruktør for at få lagt et personligt træningsprogram og centeret råder over et bredt sortiment af træningsmaskiner. Udover store rummelige omklædningsfaciliteter er der dampbad, sauna, squashbane, solarie og massagerum. Medlemsprisen er på kr. 172,- om måneden pr. aktiv sportsudøver. ■

**Danmarks største forskerpark/innovationsmiljø** med 178 forsknings- og udviklingsvirksomheder med 3.500 ansatte, en del af triaden - Danmarks Tekniske Universitet, DTU Symbion Innovation og forskerparken Scion DTU. ■

**Netværk og Viden-café:** Der inviteres løbende til Viden-Café omkring aktuelle emner. Deltagelse er gratis, og der vil altid være god mulighed for at netværke med andre virksomheder i forskerparken. ■

**Scion DTU's driftsafdeling** har en fast kontaktperson, som er behjælpelig med husets daglige drift, herunder optimering af diverse installationer, der sikrer den optimale driftsøkonomi. ■

## Kontakt os for mere information om dine muligheder

### Scion DTU a/s

Venlighedsvej 10  
2970 Hørsholm

Tlf. 4586 4100

[www.sciondtu.dk](http://www.sciondtu.dk)

[info@sciondtu.dk](mailto:info@sciondtu.dk) - eller Key Account Manager Susanne Søgaard, [sus@sciondtu.dk](mailto:sus@sciondtu.dk)

