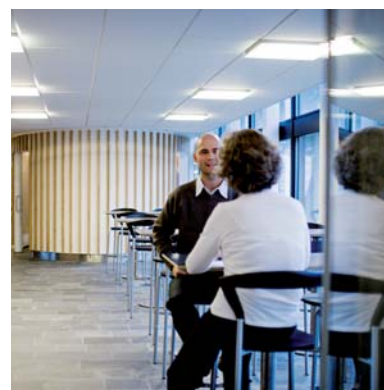


Udlejning af kontorfaciliteter i Danmarks største forskerpark

Agern Allé 13 | 2970 Hørsholm | 525 m²



Du kan bo et sted,
hvor ideer bliver til forretning

Som international forskerpark, med rødder i universitetsmiljøet, skaber Scion DTU optimale vækstrammer for højteknologiske virksomheder ved at give adgang til bygningsfaciliteter, services, rådgivning og faglige netværk. I inspirerende omgivelser på 100 ha., og med over 180.000 etage m² i Hørsholm og Kgs. Lyngby arbejder vi sammen med foreløbig 178 virksomheder og mere end 3.500 medarbejdere.



Agern Allé 13 - store moderne kontorer



Lejemålet

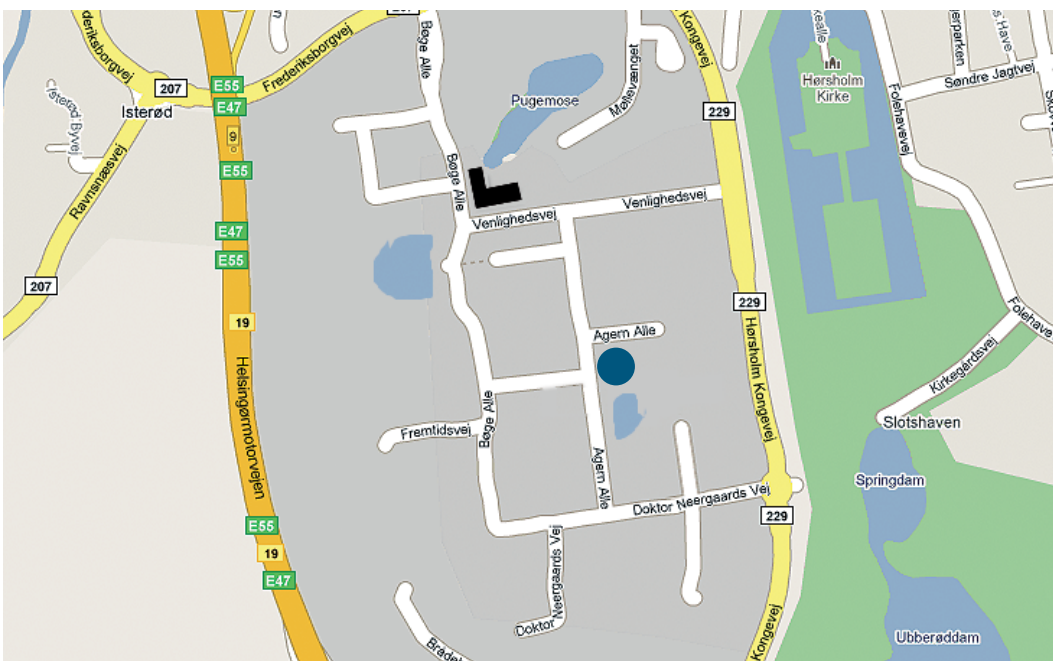
Moderne kontorlejemål på 525 m² i ny renoveret og meget lys ejendom placeret i hjertet af forskerparken. Lejemålet består af kontormiljøer, stort møde-/spiseområde samt en midterkerne af møderum/stillekontorer og toiletter. Lejemålet kan rumme 20-22 personer og er tilknyttet Søhuset, der fungerer som mødested for alle virksomhederne i forskerparken.

Der er god mulighed for lagerrum i kælderetagen, hvor der ligeledes forefindes bademulighed. Alle kontorer og mødelokaler er

kablet med de nødvendige IT-installationer.

Faciliteten har parkeringsmuligheder til alle medarbejdere lige udenfor døren. Der er grønne arealer samt en sø med gangstier og mødeborde, tæt op til bygningen. Forskerparkens gartnere holder arealerne med et stort udvalg af blomstrende buske- og træer. Forskerparkens tekniske servicepersonale sørger for at ejendommen holdes i god stand og yder rådgivning i forbindelse med ønske om særindretninger mv.

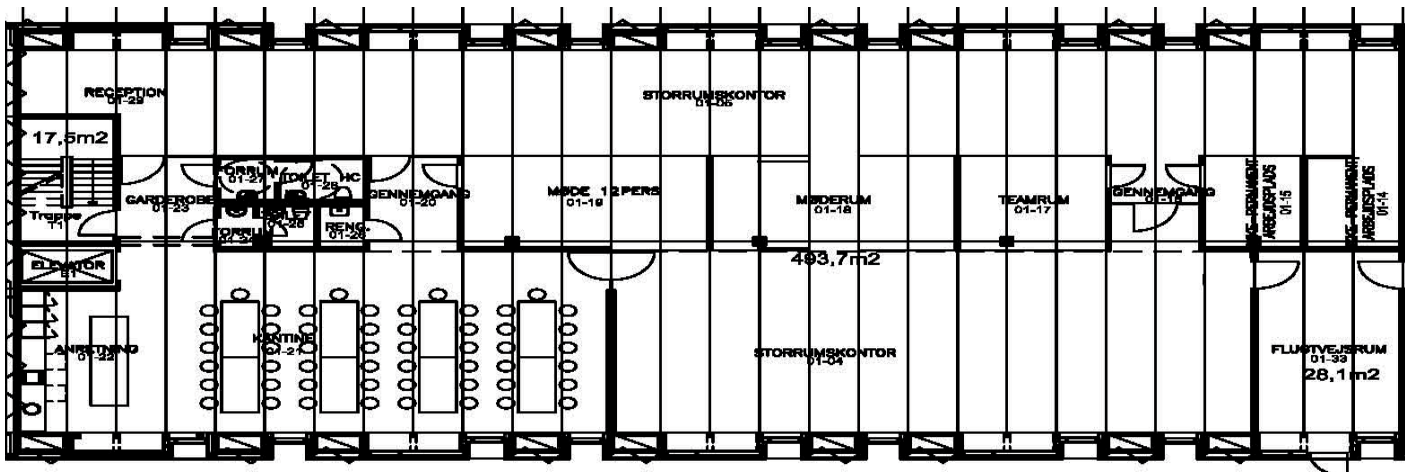
Beliggenhed



Scion DTU i Hørsholm har varieret arkitektur og ligger i meget naturskønne omgivelser lidt nord for København.

Infrastrukturen er på plads med en placering tæt ved motorvejen og med hurtigbuser til København. Der kører busser gennem forskerparken med stop flere steder. ■

Plantegning



Fakta og pris

Lejemål	Agern Allé 13, 1. sal., 2970 Hørsholm
Anvendelse	Forskning og/eller teknisk produktudvikling, evt. begrænset produktion
Overtagelse	1. september 2011
Kontor	525 kvm á 1.250,00 kr. ekskl. moms p.a.
Årlige forbrugsomkostninger	Efter forbrug
Ejendomsskat	210 kr. pr. brt. kvm. p.a.

Forskning og udvikling

Scion DTU's bygningsmasse udgør i dag 158.000 m² i Hørsholm, 25.000 m² i Lyngby samt delt ejerskab af 5.000 m² i København - den nye forskerpark COBIS. Forskerparken har siden 1962 specialiseret sig i at opføre og udleje kontor-, laboratorie- og værkstedsfaciliteter til forsknings- og udviklingsvirksomheder inden for:

- Life Science
- IKT (informations- og kommunikationsteknologi)
- Cleantech og miljøteknologi
- Højteknologi generelt
- Service og forretningspartnere, der understøtter forskningsvirksomhedernes vækst. ■

Søhuset

Alle virksomheder i forskerparken kan tegne medlemskab af Søhuset, der er forskerparkens konference- og aktivitetscenter. Søhuset disponerer over eksklusive mødelokaler, auditorium, restaurant og café og motionscenter. Medlemskabet koster kr. 1.405,- om året pr. fuldtidsmedarbejder. Søhuset danner ramme om modtagelse af både danske og udenlandske gæster til forskerparken, og der afholdes ligeledes mange fagrelaterede arrangementer. ■



Søhuset er samlingsstedet for forskerparkens mange virksomheder

Søhusets Motionscenter er super moderne og beliggende på hele tre etager. Der er holdundervisning i spinning, aerobic, step, yoga, pilates, boksning, ski-træning, zumba og meget mere. Du booker tid hos en instruktør for at få lagt et personligt træningsprogram og centeret råder over et bredt sortiment af træningsmaskiner. Udover store rummelige omklædningsfaciliteter er der dampbad, sauna, squashbane, solarie og massagerum. Medlemsprisen er på kr. 172,- om måneden pr. aktiv sportsudøver. ■

Danmarks største forskerpark/innovationsmiljø med 178 forsknings- og udviklingsvirksomheder med 3.500 ansatte, en del af triaden - Danmarks Tekniske Universitet, DTU Symbion Innovation og forskerparken Scion DTU. ■

Netværk og Viden-café: Der inviteres løbende til Viden-Café omkring aktuelle emner. Deltagelse er gratis, og der vil altid være god mulighed for at netværke med andre virksomheder i forskerparken. ■

Scion DTU's driftsafdeling har en fast kontaktperson, som er behjælpelig med husets daglige drift, herunder optimering af diverse installationer, der sikrer den optimale driftsøkonomi. ■

Kontakt os for mere information om dine muligheder

Scion DTU a/s
Venlighedsvej 10
2970 Hørsholm

Tlf. 4586 4100

www.sciondtu.dk
info@sciondtu.dk - eller Key Account Manager Susanne Søgaard, sus@sciondtu.dk

